

# STEP-BY-STEP KURZANLEITUNG Stangen-Expandersystem



# STEP-BY-STEP KURZANLEITUNG Gurt-Expandersystem



Das Drehventil gegen den Uhrzeigersinn drehen und schließen.



Ein paar Tropfen Flüssigkeit ProMaster auf der Eichel verteilen.



3-4 Tropfen Flüssigkeit ProMaster auf der Innenseite des Latex verteilen.



• Pumpball **fast** komplett eindrücken.  
• Pumpball **gedrückt halten** (Markierung auf Plastik zeigt nach oben) und auf das **geschlossene** Drehventil aufsetzen.



• Eichelkammer und Pumpball gegeneinander drehen.  
• Pumpball **maximal** eindrücken.  
• Eichel **sanft** gegen die Eichelkammer drücken.



Hand **langsam** öffnen. Es entsteht ein Vakuum, das die Eichel in die Kammer einsaugt.

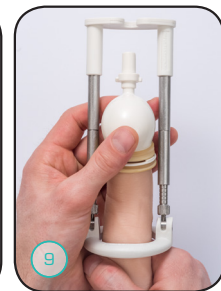
- TIPP:** Wenn die Eichel nicht komplett eingesaugt wird:
- Pumpball zurückdrehen und abnehmen.
  - Erneut eindrücken.
  - Wieder aufsetzen und drehen.
  - Erneut loslassen.



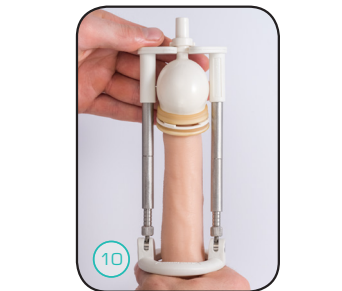
Pumpball gegen den Uhrzeigersinn drehen und abnehmen. Drehventil geschlossen lassen.



Verlängerungsstangen anpassen. Stangenlänge entspricht Länge des gedehnten Penis + 1,5 cm.

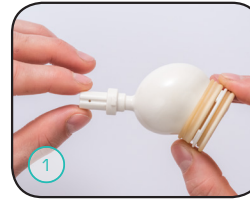


Die angelegte Eichelkammer in das Gestänge schieben.



- Den Penis dehnen.
- Den schmalen Teil der Eichelkammer in die Halterung drücken.
- Loslassen.

- Zugkraft mit der Federwaage kontrollieren:
- Ca. 230 Gramm pro Strich.
  - Weniger Zugkraft durch kürzere Stangen.
  - Höhere Zugkraft durch längere Stangen oder Gewindeschrauben.



Das Drehventil gegen den Uhrzeigersinn drehen und schließen.

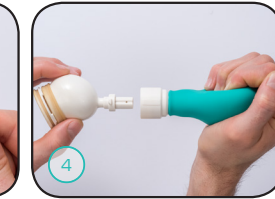
grün: kleine Eichel  
gelb: mittlere Eichel  
blau: große Eichel



Ein paar Tropfen Flüssigkeit ProMaster auf der Eichel verteilen.



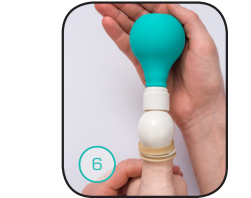
3-4 Tropfen Flüssigkeit ProMaster auf der Innenseite des Latex verteilen.



- Pumpball **fast** komplett eindrücken.
- Pumpball **gedrückt halten** (Markierung auf Plastik zeigt nach oben) und auf das **geschlossene** Drehventil aufsetzen.



- Eichelkammer und Pumpball gegeneinander drehen.
- Pumpball **maximal** eindrücken.
- Eichel **sanft** gegen die Eichelkammer drücken.

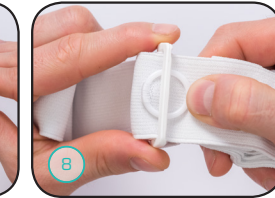


Hand **langsam** öffnen. Es entsteht ein Vakuum, das die Eichel in die Kammer einsaugt.

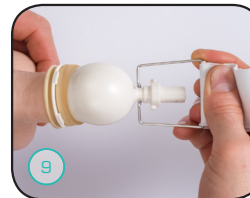
- TIPP:** Wenn die Eichel nicht komplett eingesaugt wird:
- Pumpball zurückdrehen und abnehmen.
  - Erneut eindrücken.
  - Wieder aufsetzen und drehen.
  - Erneut loslassen.



Pumpball gegen den Uhrzeigersinn drehen und abnehmen. Drehventil geschlossen lassen.



- Gurt an die Körpergröße anpassen.
- Gurt verlängern, um Zugkraft auf den Penis zu verringern.
- Gurt verkürzen, um Zugkraft auf den Penis zu erhöhen.



- Die Metallkupplung in den schmalen Teil der Eichelkammer clippen.
- Zum festen Verbinden am Gurt ziehen.



- Den Penis links oder rechts um die Hüfte führen.



- Den Gurt um den Rücken und den Oberschenkel führen.
- Den Gurt an einem Ring oder direkt am Gurt festclippen.



- Den Penis nach oben legen.
- Den Gurt über die Schulter legen.



- Gurt über den Rücken kreuzen.
- Den Gurt an der Hose festclippen.



- Setzen Sie sich auf einen Stuhl.
- Den Gurt um den Unterschenkel wickeln.



Das freie Ende des Gurtes um das Gurstück wickeln, das mit dem Penis verbunden ist.



Den Gurt mit dem Clip an einem Ring festclippen.